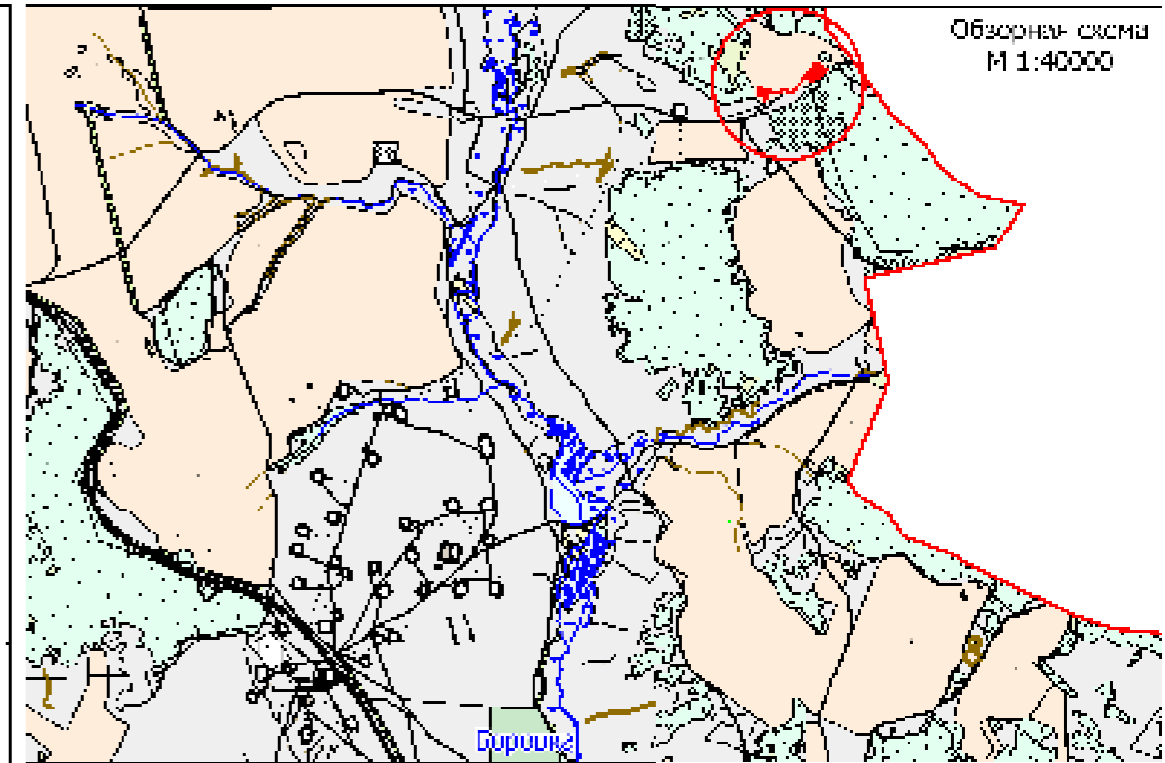
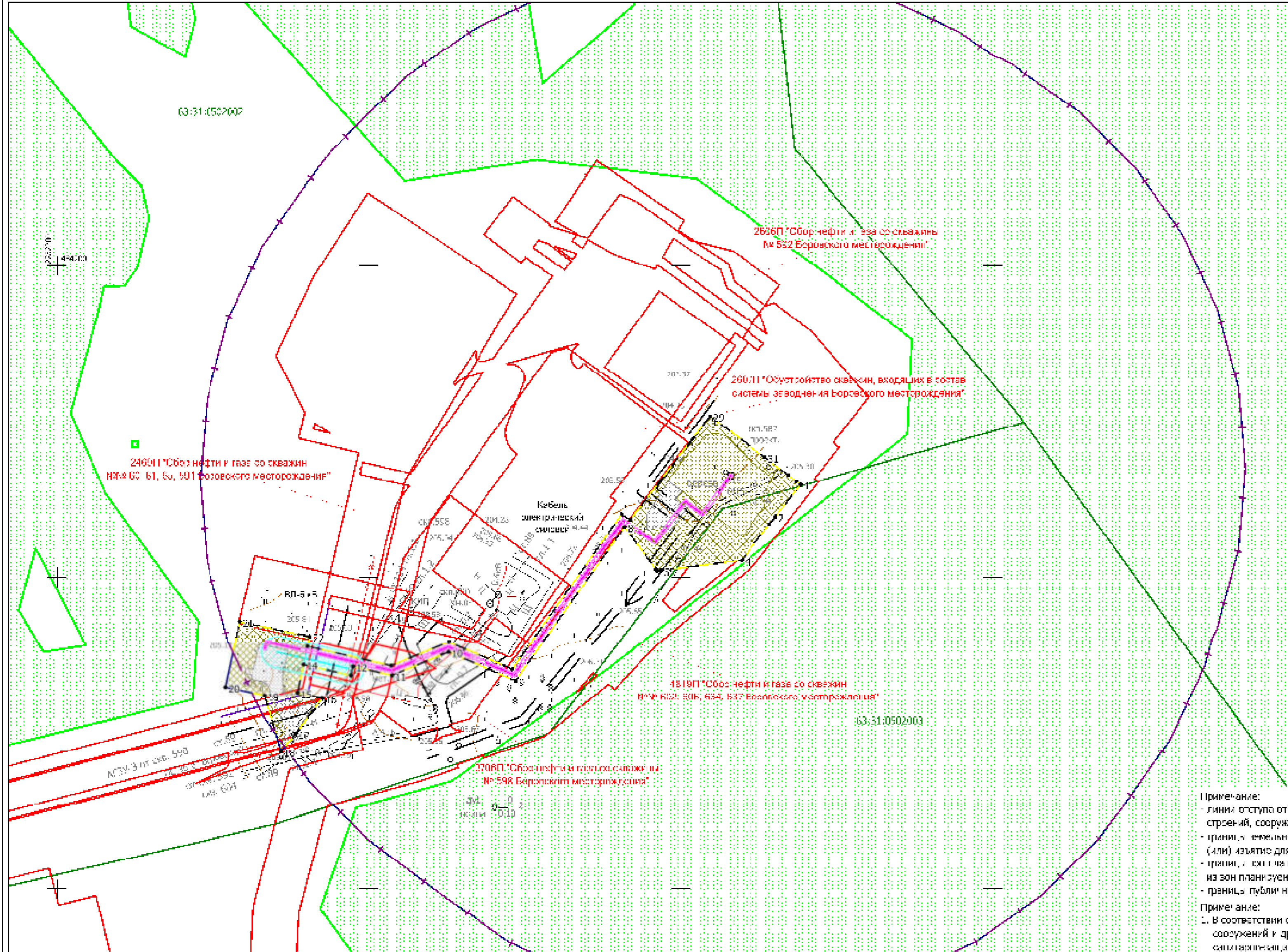


**Чертеж красных линий смежный с чертежом границ зон планируемого размещения линейных объектов для строительства объекта АО "Самаранефтегаз":  
490.П "Электроснабжение скважины № 587 Борзовского месторождения",  
в границах сельского поселения Сергиевск муниципального района Сергиевский Самарской области.**



**Легенда:**

	Генер. план, граница территории
	Ген. план
	Граница, разнесениям-разнесению объектов (по красным линиям)
	Участки, подлежащие изъятию для государственных нужд
	Граница территории, в границах которой осуществляется подготовка проекта планировки
	Генер. план, граница территории размещения объектов электрооборудования
	Генер. план, граница территории размещения объектов газоснабжения
	Генер. план, граница территории размещения объектов газоснабжения
	Генер. план, граница территории размещения объектов газоснабжения
	Генер. план, граница территории размещения объектов газоснабжения
	Генер. план, граница территории размещения объектов газоснабжения
	Трасса проектируемой ВЛ 0,4кВ
	Трасса проектируемого кабеля электрооборудования
	Секция защиты от молнии
	Секция защиты от молнии ВЛ 0,4кВ
	Секция защиты от молнии кабеля электрооборудования

**Примечание:**  
 - линии отступа от красных линий в целях определения мест допустимого размещения зданий, строений, сооружений - не устанавливаются;  
 - границы земельных участков, в отношении которых предусмотрена их реорганизация и (или) изъятие для государственных или муниципальных нужд - отсутствуют;  
 - границы, установленные в отношении линейных объектов, подлежащих прокладке (обустройству) в зонах планируемого размещения линейных объектов - отсутствуют;  
 - границы публичных сервитютов - не устанавливаются.

**Примечание:**  
 1. В соответствии с Сан.ин. 2.2.1/2.1.1.1260-03 "Санитарно-защитные зоны и санитарная классификация предприятий, сооружений и иных объектов" проектируемые сооружения относятся к III классу с необходимыми размерами санитарно-защитной зоны - 100 м.  
 2. Согласно Постановлению Самарской области от 24 февраля 2009 г. № 160-О "о порядке установления охранной зоны объектов электроэнергетики, находящихся в собственности субъектов Российской Федерации, расположенных в границах такой зоны" охранный радиус воздушной линии электропередачи проектируемым номинальным классом напряжения от 1 до 20 кВ составляет 10 м, по обе стороны от линии электропередачи от крайних проводов. Вдоль продольных обходных линий электропередачи - в виде части поперечности участка земли, расположенного под ней участка над ней (на глубине, соответствующую глубине прохода кабелей в лотках электропередачи), ограниченной параллельными вертикальными плоскостями, отстоящими по обе стороны от линии электропередачи от крайних кабелей на расстоянии L не менее:

**Перечень координат характерных точек устанавливаемых красных линий**

Id	Хточка	Уточка	Угол	Длина	Направление	Id	Хточка	Уточка	Угол	Длина	Направление
1	484 059,49	2 252 677,40	218°25'7"	26,34	1-2	12	483 942,51	2 252 390,17	193°2'16"	5,98	12-13
2	484 068,88	2 252 661,38	217°28'10"	6,20	2-3	13	483 956,89	2 252 388,82	272°2'55"	51,09	13-14
3	484 054,15	2 252 627,39	218°10'42"	28,85	3-4	14	483 915,70	2 252 358,53	151°58'53"	18,17	14-15
4	484 040,89	2 252 626,21	202°42'17"	52,21	4-5	15	483 962,94	2 252 354,81	203°2'18"	15,94	15-16
5	484 064,21	2 252 627,37	262°38'01"	2,82	5-6	16	484 017,22	2 252 370,24	216°48'58"	28,20	16-17
6	484 001,91	2 252 684,78	323°58'21"	1,23	6-7	17	483 899,60	2 252 355,24	225°10'37"	11,71	17-18
7	484 006,90	2 252 284,24	221°49'24"	21,88	7-8	18	483 888,20	2 252 348,93	242°41'25"	37,11	18-19
8	484 022,25	2 252 384,24	218°11'50"	72,03	8-9	19	484 014,82	2 252 355,56	282°34"	25,62	19-20
9	483 933,58	2 252 404,45	252°48'33"	46,27	9-10	20	483 929,17	2 252 308,49	227°2'51"	13,12	20-21
10	482 964,72	2 252 425,34	247°32'21"	25,37	10-11	21	483 974,34	2 252 352,95	202°1'59"	49,92	21-22
11	482 964,74	2 252 415,15	282°0'04"	25,94	11-12	22	484 061,77	2 252 368,40	102°10'59"	8,30	22-23
						23	483 955,42	2 252 361,03	103°1'25"	55,28	23-24
						24	482 942,73	2 252 414,84	87°51'58"	20,24	24-25
						25	483 908,21	2 252 425,36	112°10'30"	41,15	25-26
						26	484 090,99	2 252 482,34	28°3'47"	122,24	26-27
						27	484 080,46	2 252 382,16	124°15'13"	6,43	27-28
						28	484 058,81	2 252 367,51	37°25'25"	61,82	28-29
						29	484 004,18	2 252 628,45	120°42'26"	2,59	29-30
						30	484 101,24	2 252 427,39	126°40'58"	47,24	30-31
						31	484 078,73	2 252 654,24	128°39'30"	28,95	31-32
						32	484 004,41	2 252 626,45	120°39'38"	0,29	32-33
						33	484 061,71	2 252 424,42	126°41'18"	3,72	33-1

Заказчик: АО "Самаранефтегаз"		490.П "Электроснабжение скважины № 587 Борзовского месторождения", в границах сельского поселения Сергиевск муниципального района Сергиевский Самарской области		
Имя	Долг	Подпись	Дата	
Генеральный директор	Соловьев В.О.			Проект планировки территории Основная часть
Прораб	Чубина М.А.			
Исполнитель				Чертеж красных линий смежный с чертежом границ зон планируемого размещения линейных объектов для строительства объекта АО "Самаранефтегаз" Метр таб 1:500
				ООО «СамаранНИИнефть»